

YACAR SOLUCIONES

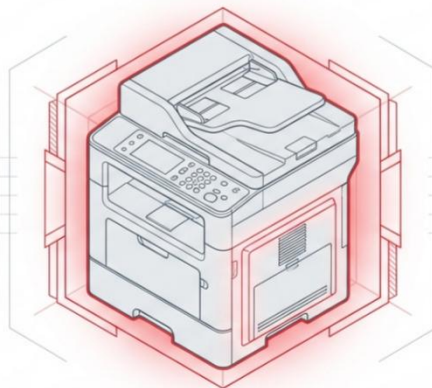
MANUAL DE USUARIO EQUIPO XEROX C235

TIPO A – Partida 1



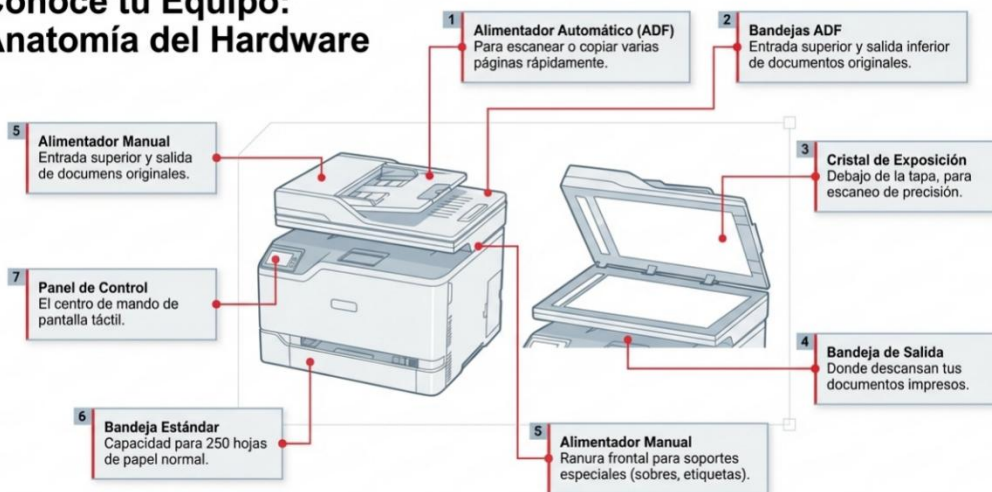
Domina tu Xerox® C235

Guía visual de configuración, operación y mantenimiento del equipo multifunción color.



NotebookLM

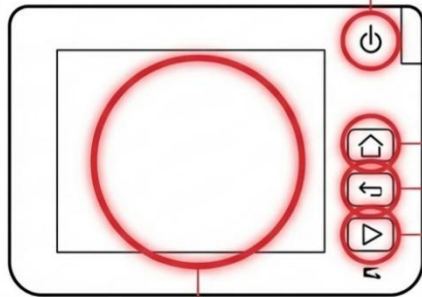
Conoce tu Equipo: Anatomía del Hardware



NotebookLM



Navegación Intuitiva: El Centro de Mando



Botón de Alimentación: Enciende el equipo.
Consejo: Mantén pulsado durante 5 segundos para apagar de forma segura.

Botón Inicio:
Te devuelve instantáneamente a la pantalla principal.

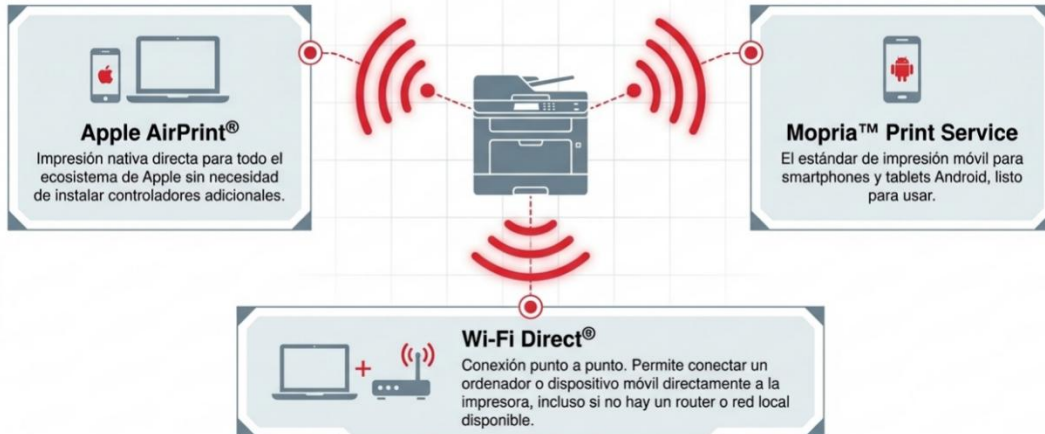
Botón Atrás:
Retrocede a la pantalla o menú anterior.

Botón de Inicio:
Inicia el trabajo de copia, escaneo o fax seleccionado.

Pantalla Táctil:
Interfaz personalizable para navegar por menús y comprobar el estado.

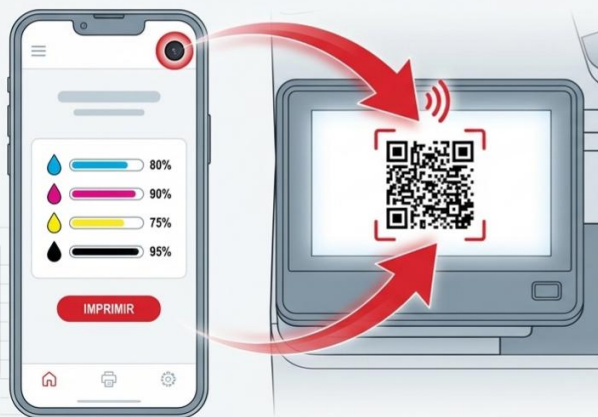
NotebookLM

Conexión Sin Límites: Tu Ecosistema de Impresión



NotebookLM

Asistente en tu Bolsillo: Xerox® Easy Assist



Configuración Rápida

Escanea el código QR en la pantalla del equipo para enlazar tu smartphone instantáneamente a través de Wi-Fi Direct.

Gestor en Tiempo Real

- Monitoriza los niveles de tóner y papel desde cualquier lugar.
- Recibe alertas de errores directamente en tu móvil.
- Modifica configuraciones generales (contraseñas, red, energía) sin tocar el panel.

Impresión Móvil

Envía documentos guardados en tu dispositivo móvil directamente a la impresora con un par de toques.

© NotebookLM

Digitalización a tu Medida: ¿Dónde coloco mi documento?

Volumen y Velocidad

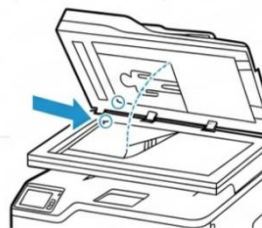


Método: Alimentador Automático (ADF)

Uso Ideal: Contratos, informes y documentos de varias páginas sueltas.

Ventaja: Escanea ráfagas de documentos sin intervención manual. Admite papel normal de 52-90.3 g/m².

Precisión y Cuidado



Método: Cristal del Escáner (Exposición)

Uso Ideal: Fotografías, libros, revistas, recibos pequeños o tarjetas de identificación.

Ventaja: Protege documentos delicados o gruesos que no pueden doblarse al pasar por rodillos.

© NotebookLM

Configuración de Fax Tradicional



© NotebookLM

El Papel Adecuado en el Lugar Adecuado

| Tipo de Soporte | Bandeja Estándar (250 hojas) | Alimentador Manual | Admite Doble Cara Automática |
|--|------------------------------|--------------------|----------------------------------|
| Papel Normal (75–90 g/m ²) | ✓ | ✓ | ✓ |
| Cartulina Ligera (hasta 105 g/m ²) | ✓ | ✓ | ✓ |
| Cartulina Pesada (hasta 200 g/m ²) | ✗ | ✓ | ✗ (Solo impresión a una cara) |
| Etiquetas de Papel | ✓ | ✓ | ✗ |
| Sobres | ✓ | ✓ | ✗ |



Configura siempre el Tipo y Tamaño de Papel en la pantalla táctil al cargar una nueva bandeja para evitar errores de impresión.

© NotebookLM



Mantenimiento Preventivo: Reemplazo Seguro de Tóner

Toner Levels



Quality Assurance



2. Garantía de Calidad:

Utiliza exclusivamente cartuchos de tóner originales Xerox.

Advertencia: El uso de suministros de terceros degrada la calidad de imagen, afecta la fiabilidad y puede invalidar la garantía del equipo.

1. Verificación:

Consulta el menú Estado/Consumibles en la pantalla de inicio o a través de la app Easy Assist para ver el nivel exacto de cada color.



3. Protocolo de Seguridad:

- Evita el contacto del tóner con los ojos y la piel.
- Si se mancha la ropa, lávela con agua fría (el agua caliente fija el tóner).
- Nunca arroje el tóner o los cartuchos al fuego.

NotebookLM

Calidad de Imagen Impecable: Limpieza del Escáner



Paso Previo

Apague la impresora y desconecte el cable de alimentación para evitar riesgos de descarga eléctrica.



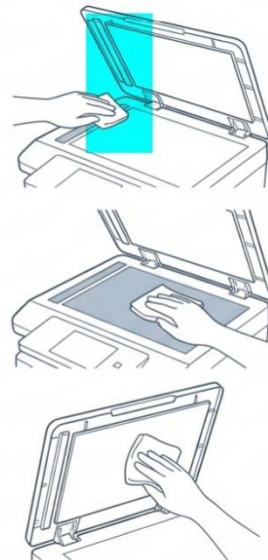
Herramienta

Utilice únicamente un paño húmedo, suave y sin pelusa. No use detergentes.



Zonas de Limpieza

1. **Panel de cristal del ADF:** Limpie la pequeña franja de cristal a la izquierda. (¡Una simple mota de polvo aquí causa líneas largas en todas las copias de múltiples páginas!).
2. **Cristal del escáner:** Limpie la superficie principal (la placa grande).
3. **Reverso de la cubierta:** Limpie la superficie blanca acolchada que presiona los documentos.



NotebookLM

