



YACAR SOLUCIONES

MANUAL DE USUARIO EQUIPO XEROX ALTALINK

Fecha: 13 de enero del 2026

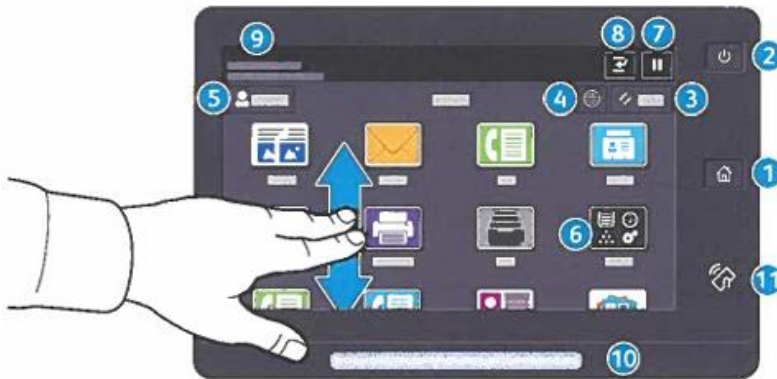


Impresora multifunción a color
Xerox® AltaLink® C8030/C8035/C8045/C8055/C8070



Panel de control

Las aplicaciones disponibles pueden variar según la configuración de su impresora. Para más información sobre las aplicaciones y funciones, consulte la *Guía del usuario*.



- 1 **Principal** vuelve a la pantalla principal de aplicaciones.
- 2 **Encendido/activación** inicia la impresora o proporciona opciones de reposo, reinicio o apagado de la impresora.
- 3 **Restaurar** restaura las opciones a los valores prefijados en todas las aplicaciones.
- 4 **Idioma** ofrece opciones del idioma en la pantalla.
- 5 **Conexión** proporciona acceso a las herramientas y opciones.
- 6 **Aplicación Dispositivo** proporciona acceso a la información y los ajustes de la impresora.
- 7 **Pausa de impresión** detiene temporalmente un trabajo de impresión actual.
- 8 **Interrumpir trabajo de impresión** interrumpe el trabajo actual para copiar o imprimir otro trabajo.
- 9 **Mensajes de estado** muestra el estado y los avisos de la impresora.
- 10 **LED de estado** indica el estado de la impresora. Para más información, consulte la *Guía del usuario*.
- 11 **Área NFC** permite el emparejamiento con dispositivos móviles para imprimir o escanear desde una aplicación.



Impresora multifunción a color
Xerox® AltaLink® C8030/C8035/C8045/C8055/C8070



Aplicación Dispositivo

La aplicación Dispositivo proporciona acceso al estado de los suministros, a la información de la impresora y a las opciones. Para utilizar algunos menús y opciones se debe conectar utilizando el nombre y la clave del administrador.



Información de facturación y uso

En el menú de funciones Dispositivo, pulse **Facturación/Usos** para ver el número de impresiones básicas. Para ver el número de uso detallado, pulse **Contadores de uso**. La lista proporciona categorías detalladas del número de impresiones.





Impresora multifunción a color
Xerox® AltaLink® C8030/C8035/C8045/C8055/C8070



Recorrido por la impresora

La configuración de su impresora puede contener accesorios opcionales. Para obtener más información, consulte la *Guía del usuario*.

Alimentador automático de documentos a dos caras de una sola pasada

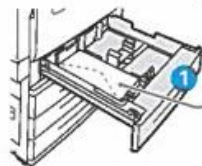
Superficie de trabajo

Puerto USB

Bandeja izquierda

Bandejas de salida

Bandejas de papel



Bandeja de sobres

Fusor

Cartuchos de tóner

Cartuchos de cilindro

Cartucho de residuos

Limpiadores del LED del cabezal de impresión

Palanca de tensión de la correa

Segundo rodillo de transferencia de polarización

1

2

Para reiniciar la impresora, en el panel de control, pulse el interruptor de alimentación secundario.

Para apagar la impresora completamente, pulse el interruptor de alimentación secundario. Detrás de la cubierta delantera, pulse el interruptor de alimentación principal.

Para seleccionar el modo de reposo, pulse el interruptor de alimentación secundario. En la pantalla táctil del panel de control de la impresora, seleccione una opción.



Impresora multifunción a color
Xerox® AltaLink® C8030/C8035/C8045/C8055/C8070



Manipulación del papel

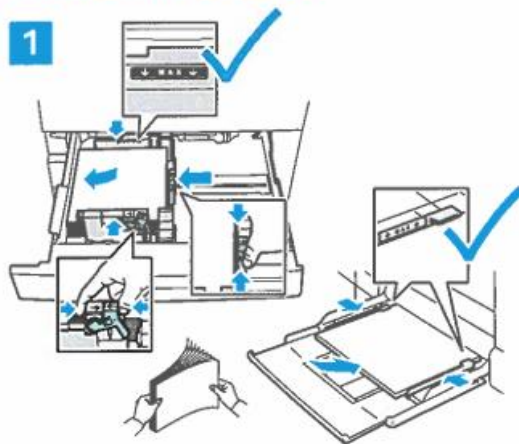
Para obtener una lista completa de los tipos de papel admitidos por su impresora, consulte Recommended Media List (Listado de soportes recomendados):

www.xerox.com/rmlna (EE.UU. y Canadá)

www.xerox.com/rmleu (Europa)

Para más información sobre las bandejas y el papel, consulte la *Guía del usuario*.

Colocación del papel



Para obtener los mejores resultados, airee los bordes del papel. Coloque las guías para que se ajusten al tamaño del papel. No coloque papel por encima de la línea de capacidad máxima.

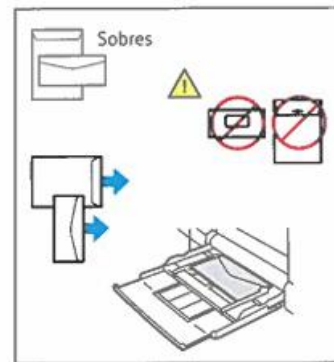


Confirme o cambie las opciones de tamaño y tipo de papel según proceda.



Al imprimir, seleccione las opciones en el controlador de impresión.

Orientación del papel





Impresora multifunción a color
Xerox® AltaLink® C8030/C8035/C8045/C8055/C8070



Copia

Para obtener más información, consulte la *Guía del usuario*.

1

X: 85–432 mm (3.3–17 pulg.)
Y: 125–297 mm (4.9–11.7 pulg.)

38–128 g/m²
(Bond de 26 lb. a 34 lb.)

≤130 (Bond de 80 g/m², 20 lb.)



Coloque los documentos originales.

2



Pulse **Copiar** y seleccione el número de copias.

3



Seleccione las opciones de la función de la lista y pulse **Comenzar**.





Recuperación de archivos de escaneado

Para descargar sus imágenes escaneadas desde el Buzón público prefijado en la impresora, utilice el Embedded Web Server. Puede configurar los buzones personales y las plantillas de escaneado de trabajos en el Embedded Web Server. Para obtener más información, consulte la *Guía del usuario*.



Observe la dirección IP de la impresora en la pantalla táctil. Si la dirección IP no aparece en la esquina superior izquierda de la pantalla táctil, pulse **Principal**, luego pulse **Dispositivo > Acerca de y**, a continuación, desplácese hacia abajo para comprobar la dirección IP.



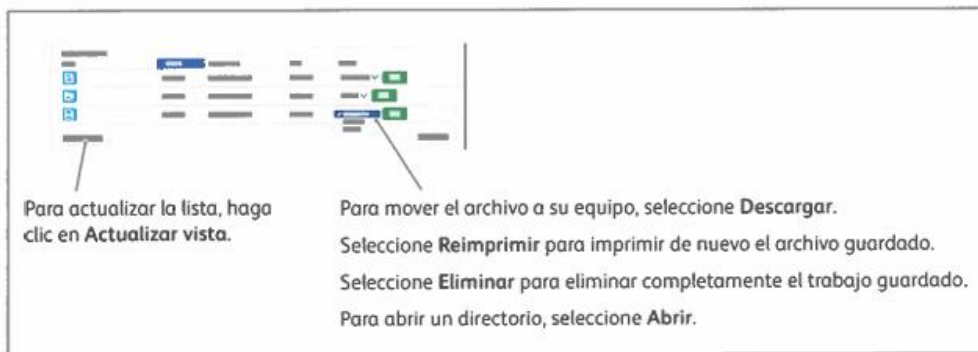
Escriba la dirección IP de la impresora en el navegador web y, a continuación, pulse **Intro**.



Haga clic en la pestaña **Escanear**.



Seleccione el **Buzón público prefijado** y busque su escaneado en la lista. Para descargar el escaneado, haga clic en **Ir**.





Impresora multifunción a color
Xerox® AltaLink® C8030/C8035/C8045/C8055/C8070



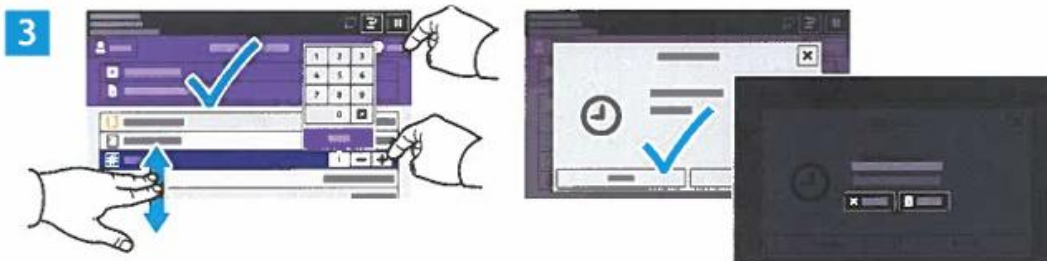
Impresión de trabajos almacenados en la impresora



Se puede enviar un trabajo de impresión para guardarlo en la impresora y más adelante seleccionarlo desde el panel de control de la impresora para imprimirlo. Los trabajos se pueden guardar en una carpeta pública o protegerlos con clave. En el controlador de impresión Xerox®, seleccione **Propiedades** (Windows) o **Funciones Xerox** (Mac OS) y después **Tipo de trabajo**. Seleccione **Trabajo guardado** o **Impresión protegida**. En **Impresión protegida**, introduzca una clave. Haga clic en **Aceptar** e imprima el trabajo.



Pulse **Imprimir desde** y, a continuación, **Trabajos guardados**. Seleccione la **Carpeta pública** prefijada y, a continuación, seleccione el trabajo de impresión.



Seleccione las opciones en la lista. Para seleccionar el número de copias, pulse el signo más (+) o el signo menos (-). Para grandes cantidades, pulse **Cantidad** e introduzca un número. Pulse **Imprimir**. Para eliminar el trabajo, en la pantalla de impresión y en la pantalla de confirmación, pulse **Eliminar**.